



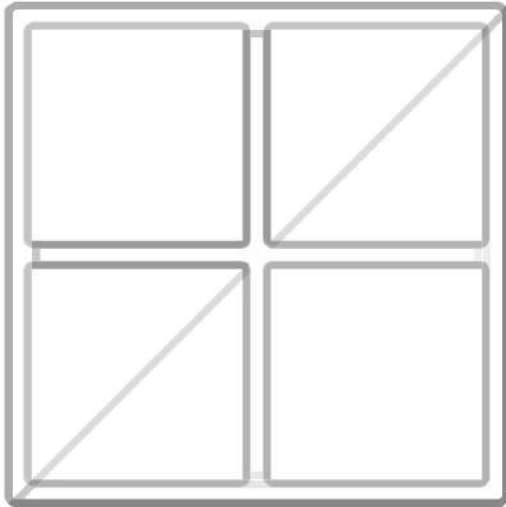
LEO E LE OPERE D'ARTE INVERNALI





CIAO BAMBINI!

COME SAPETE È ARRIVATO L'INVERNO E OGGI VI VOGLIO PORTARE
ALLA SCOPERTA DI ALCUNE SUE CARATTERISTICHE ATTRAVERSO LE
OPERE D'ARTE

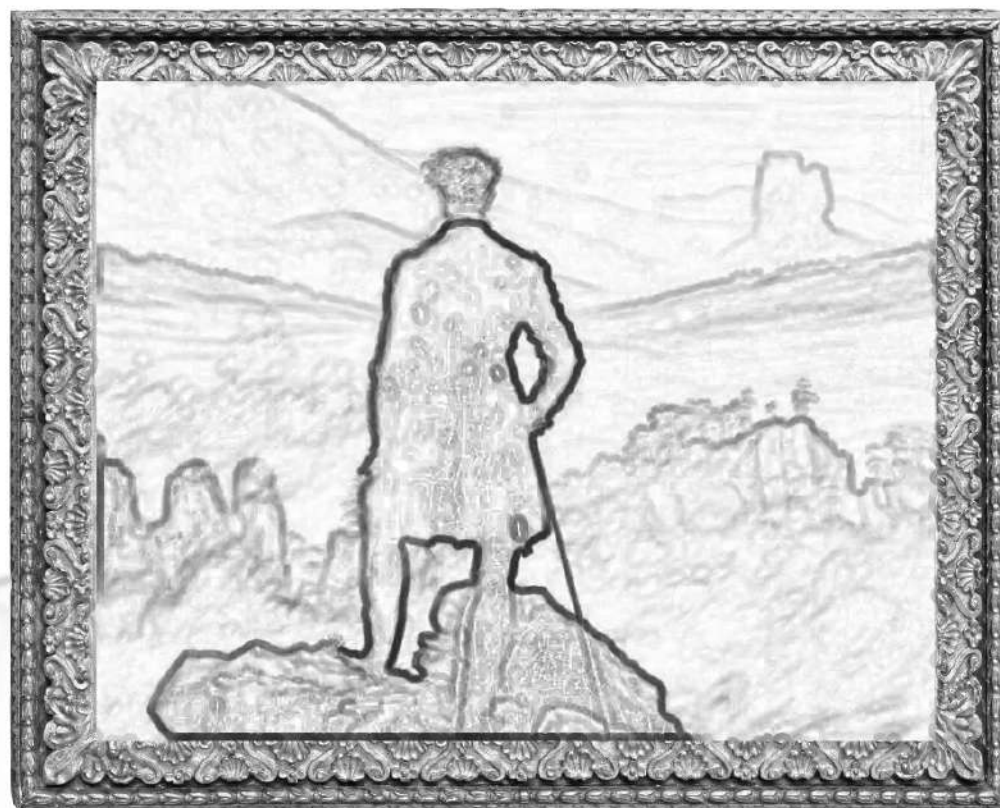


PER PRIMA COSA IN INVERNO CAMBIANO I COLORI E SE OSSERVATE FUORI DALLA FINESTRA QUALI
COLORI TROVATE DI PIU?

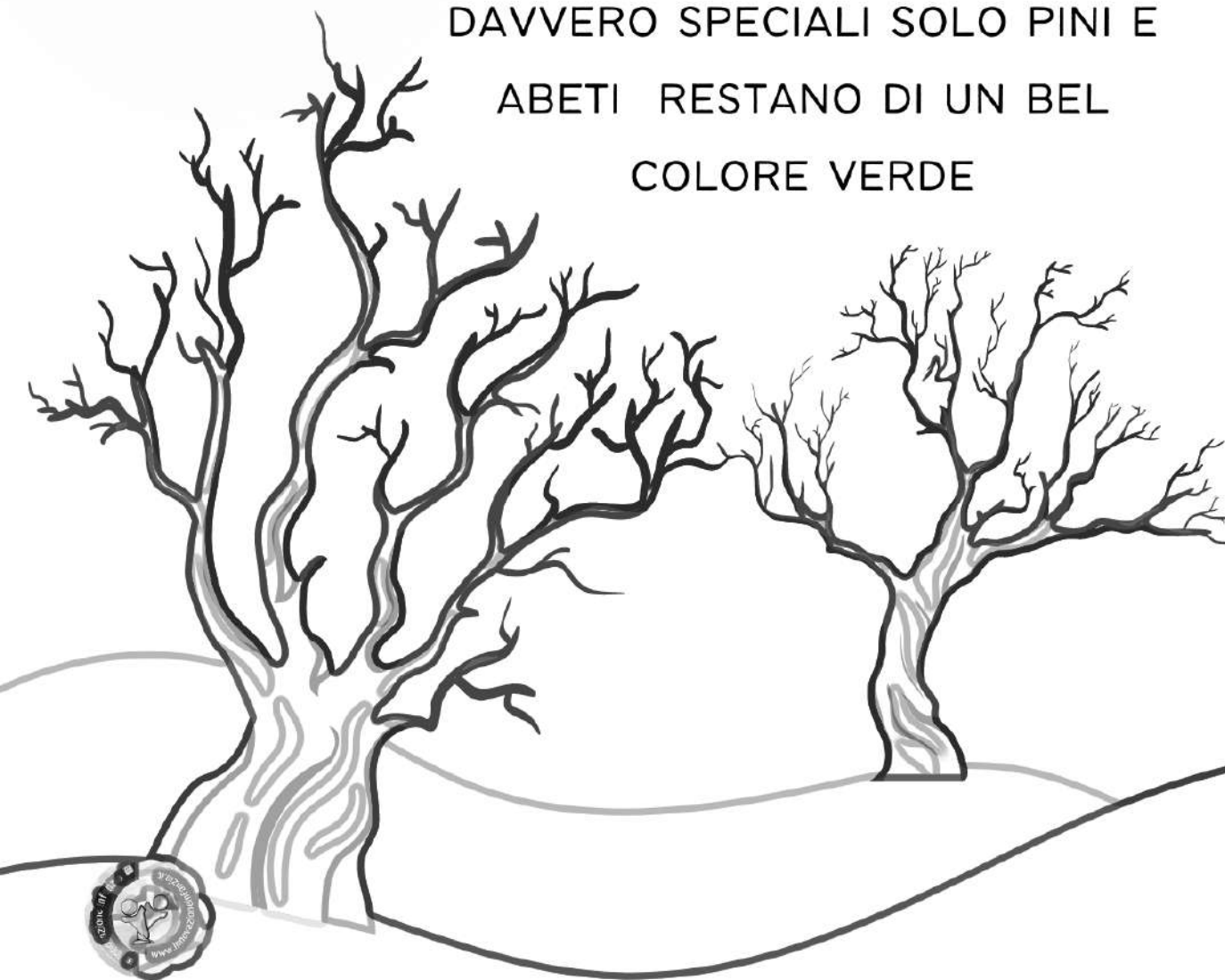
ESATTO: L'AZZURRO E I COLORI VICINO NON VI FANNO VENIRE IN MENTE QUALCOSA DI FREDDO?
INFATTI VENGONO ANCHE CHIAMATI COLORI FREDDI MENTRE GLI ALTRI, COME L'ARANCIONE E IL
ROSSO RICORDANO IL SOLE , IL FUOCO E SI CHIAMANO COLORI CALDI



IL CIELO SPESSO IN QUESTA STAGIONE
NON È PIÙ AZZURRO E IN ALCUNI PAESI
ANCHE LA NEBBIA CONTRIBUISCE A
RENDERE IL CIELO PIÙ GRIGIO



CON QUESTA OPERA D'ARTE CI
RICORDIAMO CHE GLI ALBERI
D'INVERNO SONO SPOGLI E RAMI
CREANO DEGLI INTRECCI
DAVVERO SPECIALI SOLO PINI E
ABETI RESTANO DI UN BEL
COLORE VERDE



QUANDO OSSERVO QUESTO QUADRO MI VIENE
VOGLIA DI CORRERE E TUFFARMI IN MEZZO AD
UN MUCCHIO DI NEVE GELATA.

SPESSO IN INVERNO INFATTI NEVICA E IO
ADORO COSTRUIRE I PUPAZZI E FARE A
BATTAGLIE DI PALLE DI NEVE

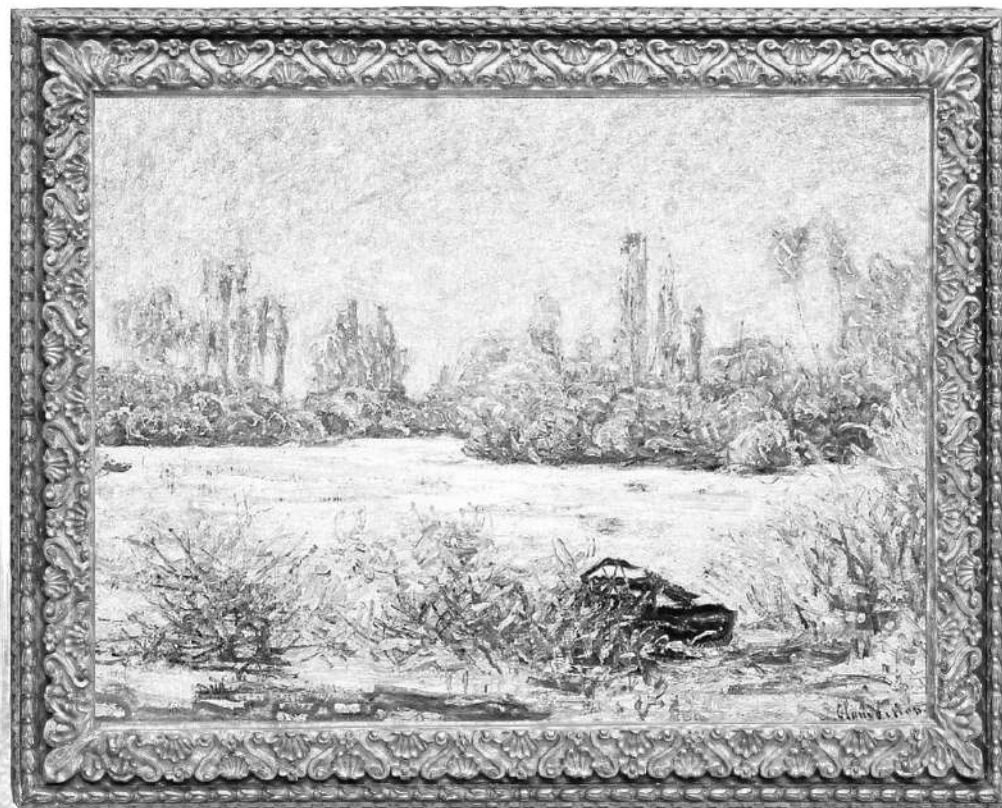


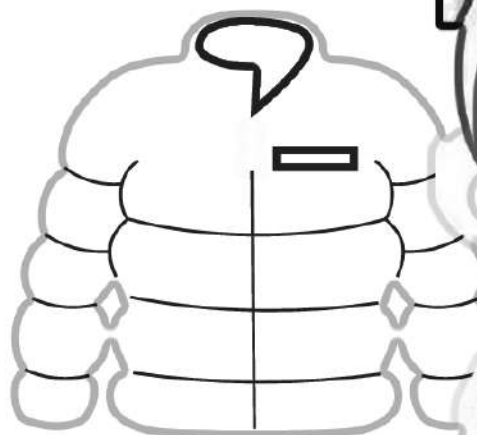
GUARDATE BENE: QUESTO QUADRO SEMBRA UN
PAESAGGIO INNEVATO MA SE LO OSSERVATE BENE VI
ACCORGERETE CHE È BRINA.

LA BRINA È UNO STRATO SOTTILE DI GHIACCIO CHE DI
NOTTE QUANDO FA FREDDO RICOPRE TUTTE LE COSE E
SPESSO AL MATTINO POTETE NOTARLA SUI FILI D'ERBA

DEL GIARDINO.

BRRRR CHE FREDDO





E PROPRIO PER QUESTO ANCHE NOI D'INVERNO CI VESTIAMO COME IN QUESTO QUADRO: IL SUO MAGLIONE ROSSO SEMBRA MORBIDO E CALDISSIMO... ANCHE VOI INDOSSATE IL MAGLIONE D'INVERNO? E POI COSA INDOSSATE PER PROTEGGERVI DAL FREDDO? MA CERTO! SCIARPE, GUANTI, BERRETTE, GIACCHE , STIVALI...



PER FINIRE MI PIACE MOLTO QUESTO QUADRO
SULL'INVERNO DELL'ARCIMBOLDO CHE RAPPRESENTA
UN UOMO COSTRUITO CON ALCUNI ELEMENTI TIPICI
INVERNALI COME I FUNGHI, LE ARANCE E I LIMONI



E VOI SIETE PRONTI PER QUESTA STAGIONE? E ALLORA INFILATEVI LE GIACCHE E FUORI A
GIOCARRE E RESPIRARE QUEST'ARIA FRESCA...ANZI FREDDISSIMA!
ORA DEVO ANDARE È ARRIVATO IL MOMENTO DI REALIZZARE QUALCHE OPERA D'ARTE
SULL'INVERNO. VI ASPETTO ALLA PROSSIMA!

